

# ATLÂNTICO

## BUSINESS SCHOOL

ESCOLA SUPERIOR DE NEGÓCIOS ATLÂNTICO



## Quem Somos

A **Atlântico Business School** é uma Instituição de Ensino Superior especializada na área das Ciências Empresariais, oferecendo formação nos níveis de Cursos Técnicos Superiores Profissionais (CTeSP), Licenciatura, MBA, Pós-Graduações e Formação Executiva.

Desde 1990 que a Atlântico Business School forma quadros superiores com uma preparação sólida, estruturada e orientada para a prática, aliando rigor científico a uma forte ligação à realidade empresarial. Os seus diplomados ficam capacitados para gerir organizações, criar e desenvolver negócios e analisar criticamente problemas concretos do contexto empresarial, com competências específicas nas áreas de especialização escolhidas.

No domínio do Ensino à Distância, a Atlântico Business School foi pioneira em Portugal, desenvolvendo desde 2004 um modelo consolidado de e-learning. Em 2021 obteve o reconhecimento máximo da Direção-Geral do Ensino Superior com a aprovação da Licenciatura em Gestão e Negócios em regime exclusivamente a distância.

## Condições do Protocolo

Ao abrigo do protocolo celebrado com a Atlântico Business School, encontram-se ativos para os cursos a iniciar em 2026, os seguintes benefícios (não cumulativos com outras campanhas em vigor e aplicáveis de acordo com as tabelas em vigor à data da inscrição):

- 10% de desconto nas propinas dos CTeSP (durante os dois anos do curso);
- 20% de desconto nas propinas base da Licenciatura em Gestão e Negócios (regime presencial);
- 5% de desconto nas propinas base da Licenciatura em Gestão e Negócios (Ensino à Distância);
- 10% de desconto nas propinas base dos cursos de MBA e Pós-Graduação;
- 5% de desconto nas propinas base da Formação Executiva;
- 5% de desconto no valor mensal de Incubação Física para projetos de incubados no Centro de Incubação Atlântico;
- 5% de desconto nas propinas mensais do 1.º, 2.º e 3.º ciclos do Ensino Básico no Colégio Heliântia;
- Participação gratuita nos seminários, conferências e eventos promovidos pela Atlântico Business School.

## Oferta Formativa

Nas páginas seguintes apresentamos a oferta formativa da Atlântico Business School.

Para informação detalhada e permanentemente atualizada, recomenda-se a consulta de [www.abs.pt](http://www.abs.pt)



## CURSOS LICENCIATURA

Os ciclos de estudos de **Licenciatura** têm a duração de três anos (180 ECTS) e conferem o grau académico de Licenciado (nível 6 do Quadro Nacional de Qualificações).

Proporcionam aos estudantes:

- Conhecimentos sólidos numa área científica específica;
- Capacidade de aplicação prática desses conhecimentos em contexto profissional;
- Competências de análise crítica e resolução de problemas;
- Capacidade de recolha, interpretação e fundamentação de informação relevante;
- Competências de comunicação para públicos especializados e não especializados;
- Autonomia para aprendizagem ao longo da vida.

O acesso pode realizar-se através do regime geral ou de regimes especiais, nos termos da legislação em vigor.



## CURSOS LICENCIATURA

A nossa oferta formativa:

**LICENCIATURA  
GESTÃO E NEGÓCIOS**

**LICENCIATURA ONLINE  
GESTÃO E NEGÓCIOS EaD**

# LICENCIATURA GESTÃO E NEGÓCIOS

**Início** outubro  
**Horário** pós-laboral  
**Local** Vila Nova de Gaia

A Licenciatura em Gestão e Negócios da Atlântico Business School destina-se a candidatos que pretendam adquirir uma formação sólida e abrangente na área da gestão.

O acesso pode ser efetuado através do Regime Geral de Acesso ao Ensino Superior, destinado a candidatos titulares do 12.º ano de escolaridade ou habilitação legalmente equivalente, que tenham realizado as provas de ingresso exigidas. Estão igualmente previstos regimes especiais de acesso, designadamente para Maiores de 23 anos, dirigidos a candidatos com idade igual ou superior a 23 anos (completados até ao final do ano anterior à inscrição), nos termos da legislação em vigor, mediante avaliação da sua capacidade para a frequência do ensino superior.

Este ciclo de estudos tem como objetivo formar profissionais de gestão capazes de responder às necessidades atuais e futuras das organizações, identificando desafios, analisando oportunidades e tomando decisões fundamentadas em contextos empresariais exigentes e em constante evolução.

As metodologias de ensino constituem um dos elementos distintivos da formação, combinando bases teóricas consistentes com uma forte componente prática. Ao longo do curso, os estudantes são desafiados a aplicar conhecimentos em situações reais ou simuladas, promovendo o contacto direto com a realidade empresarial e o desenvolvimento de competências técnicas, analíticas e comportamentais essenciais ao exercício da função de gestão.



## Plano de Estudos

### 1º Ano

- 6 ECTS Ateliers de Comunicação
- 6 ECTS Gestão Emocional e Dinâmica de Grupo
- 6 ECTS Economia para Gestores
- 6 ECTS Contabilidade I
- 6 ECTS Introdução à Gestão e aos Negócios
- 6 ECTS Marketing
- 6 ECTS Mercados Financeiros
- 6 ECTS Métodos e Técnicas em Economia e Finanças
- 6 ECTS Contabilidade II
- 6 ECTS Direito dos Negócios



Ver no website

# LICENCIATURA GESTÃO E NEGÓCIOS

**Início** outubro  
**Horário** pós-laboral  
**Local** Vila Nova de Gaia



## Plano de Estudos

### 2º Ano

6 ECTS	Sistemas de Informação de Gestão
6 ECTS	Gestão de Recursos Humanos
6 ECTS	Finanças da Empresa
6 ECTS	Investigação Aplicada à Gestão e Negócios
6 ECTS	Estatística Aplicada
6 ECTS	Economia Digital
6 ECTS	Gestão Fiscal (IRC)
6 ECTS	Estratégia Empresarial

### Opcionais

Análise de Dados  
Análise Financeira  
Comércio Internacional  
Gestão e Sustentabilidade Empresarial  
Inovação e Empreendedorismo  
Marketing Digital  
Psicossociologia das Organizações  
Políticas Macroeconómicas

### 3º Ano

6 ECTS	Técnicas de Comunicação Empresarial
6 ECTS	Gestão Financeira
6 ECTS	Contabilidade de Gestão
12 ECTS	Casos de Estratégia em Gestão e Negócios
30 ECTS	Estágio



## Algumas saídas profissionais

- Gestão e Administração de Empresas
- Direção e Gestão das Áreas Contabilísticas e Financeiras
- Direção e Gestão das Áreas Comerciais e de Marketing
- Gestão de projetos Auditoria e Consultoria
- Empreendedorismo – criação do próprio negócio

# LICENCIATURA ONLINE GESTÃO E NEGÓCIOS EaD

**Início** outubro  
**Horário** pós-laboral

A Licenciatura em Gestão e Negócios EaD em regime de Ensino à Distância da Atlântico Business School destina-se a candidatos que pretendam obter uma formação superior em gestão com flexibilidade de tempo e de lugar, conciliando estudos, vida profissional e responsabilidades pessoais.

O acesso pode ser efetuado através do Regime Geral de Acesso ao Ensino Superior, destinado a titulares do 12.º ano de escolaridade ou habilitação legalmente equivalente, que tenham realizado as provas de ingresso exigidas. Estão igualmente previstos regimes especiais de acesso, designadamente para Maiores de 23 anos, nos termos da legislação em vigor.

Este ciclo de estudos tem como objetivo formar profissionais de gestão com conhecimentos aprofundados nas áreas fundamentais da gestão, aptidões analíticas para a resolução de problemas complexos e competências pessoais e profissionais que lhes permitam intervir de forma qualificada nos processos de gestão e inovação organizacional.

O modelo de Ensino à Distância assenta na utilização de plataformas tecnológicas que asseguram a comunicação entre estudantes e docentes, bem como o acesso a conteúdos pedagógicos digitais. Este regime promove o desenvolvimento de competências essenciais no contexto profissional contemporâneo, como autonomia, capacidade de autoestudo, organização, comunicação digital, pensamento crítico e proatividade.

A estrutura curricular foi concebida para garantir flexibilidade na inscrição e frequência das unidades curriculares, permitindo percursos formativos ajustados às necessidades individuais. Desta forma, a Atlântico Business School assegura uma formação exigente, rigorosa e adaptada aos desafios atuais do mercado de trabalho.



## Plano de Estudos



Ver no website

### 1º Ano

- 6 ECTS Ateliers de Comunicação
- 6 ECTS Gestão Emocional e Dinâmica de Grupo
- 6 ECTS Economia para Gestores
- 6 ECTS Contabilidade I
- 6 ECTS Introdução à Gestão e aos Negócios
- 6 ECTS Marketing
- 6 ECTS Mercados Financeiros
- 6 ECTS Métodos e Técnicas em Economia e Finanças
- 6 ECTS Contabilidade II
- 6 ECTS Direito dos Negócios

# LICENCIATURA ONLINE GESTÃO E NEGÓCIOS EaD

Início outubro  
Horário pós-laboral



## Plano de Estudos

### 2º Ano

- 6 ECTS Sistemas de Informação de Gestão
- 6 ECTS Gestão de Recursos Humanos
- 6 ECTS Finanças da Empresa
- 6 ECTS Investigação Aplicada à Gestão e Negócios
- 6 ECTS Estatística Aplicada
- 6 ECTS Economia Digital
- 6 ECTS Gestão Fiscal (IRC)
- 6 ECTS Estratégia Empresarial

### 3º Ano

- 6 ECTS Técnicas de Comunicação Empresarial
- 6 ECTS Gestão Financeira
- 6 ECTS Contabilidade de Gestão
- 6 ECTS Projeto 1
- 6 ECTS Análise Financeira
- 6 ECTS Comércio Internacional
- 6 ECTS Inovação e Empreendedorismo
- 6 ECTS Políticas Macroeconómicas
- 6 ECTS Casos de Estratégia em Gestão e Negócios
- 6 ECTS Projeto 2

### Opcionais

- Análise de Dados
- Gestão e Sustentabilidade Empresarial
- Marketing Digital
- Psicossociologia das Organizações



## Algumas saídas profissionais

- Gestão e Administração de Empresas
- Direção e Gestão das Áreas Contabilísticas e Financeiras
- Direção e Gestão das Áreas Comerciais e de Marketing
- Gestão de projetos Auditoria e Consultoria
- Empreendedorismo – criação do próprio negócio



## CURSOS MBA

O **MBA** da Atlântico Business School tem como objetivo dotar os participantes de competências técnicas e comportamentais nas áreas fundamentais da gestão, designadamente Economia, Marketing, Recursos Humanos, Sistemas de Informação e Finanças.

A formação combina enquadramento conceptual sólido com aplicação prática, proporcionando conhecimentos e ferramentas diretamente utilizáveis no contexto profissional. O enfoque na vertente prática permite aos participantes consolidar aprendizagens e desenvolver capacidades de análise, decisão e liderança.

Ao longo do programa, destaca-se a unidade curricular de Casos de Estratégia Empresarial, na qual os participantes aplicam, em contexto real de empresa, os conhecimentos adquiridos nas restantes áreas científicas. Organizados em equipas, identificam um problema ou oportunidade numa organização, elaboram uma proposta de solução estrategicamente fundamentada e acompanham a sua implementação, em articulação com colaboradores da empresa. Este processo é apoiado por docentes e consultores com reconhecida experiência profissional.



O MBA integra um conjunto estruturado de unidades curriculares que asseguram uma formação abrangente, atual e orientada para a prática da gestão em contextos empresariais exigentes e competitivos.

CURSO MBA

# GESTÃO E NEGÓCIOS

ONLINE

**Início** setembro/outubro  
**Horário** Terças e Sextas das  
19h às 22h30 e Sábados  
das 09h30 às 13h00

O MBA em Gestão e Negócios da Atlântico Business School é integralmente online, incluindo as avaliações, permitindo aos participantes total flexibilidade de tempo e de lugar. O programa disponibiliza três áreas de especialização à escolha:

- Especialização em **Marketing**
- Especialização em **Economia Digital**
- Especialização em **Gestão de Empresas**

A metodologia pedagógica assenta em modelos de aprendizagem ativos, designadamente sala de aula invertida e aprendizagem baseada em problemas, privilegiando o ensino tutorial em articulação com o contexto empresarial. O processo formativo é centrado no participante e orientado para o desenvolvimento da autonomia, da capacidade crítica e da aplicação prática do conhecimento.

Todas as sessões síncronas são gravadas e ficam disponíveis para consulta posterior, permitindo uma gestão flexível do estudo. Os conteúdos digitais e os recursos bibliográficos permanecem acessíveis ao longo do programa, garantindo apoio contínuo ao processo de aprendizagem.



## Plano de Estudos



Ver no website

### UC Obrigatórias/Base

- 6 ECTS Estratégias Corporativas
- 6 ECTS Economia para Gestores
- 6 ECTS Gestão Emocional de Recursos Humanos
- 6 ECTS Estratégia nos Sistemas de Informação
- 6 ECTS Finanças Aplicadas
- 6 ECTS Marketing Estratégico
- 6 ECTS Oficina de Técnicas Criativas de Comunicação

### Especialização Marketing

#### UC Base

- 30 ECTS Casos de Estratégia Empresarial (Marketing)

#### UCs Especialização (Escolher 3)

- 6 ECTS Novas Tendências na Comunicação e no Marketing
- 6 ECTS Marketing de Serviços Aplicado
- 6 ECTS Marketing Internacional Avançado
- 6 ECTS Análise Estatística de Dados
- 6 ECTS Marketing Turístico Aplicado
- 6 ECTS Seminários de Gestão e Marketing

MBA

# GESTÃO E NEGÓCIOS

ONLINE

Início setembro/outubro  
Horário pós-laboral



## Plano de Estudos

### Especialização Economia Digital

#### UC Base

30 ECTS Casos de Estratégia Empresarial (Economia Digital)

#### UCs Especialização (Escolher 3)

- 6 ECTS Gestão da Inovação
- 6 ECTS Gestão de Projetos Aplicados
- 6 ECTS Gestão de Redes Empresariais
- 6 ECTS Novas Tendências na Comunicação e no Marketing
- 6 ECTS Economia Digital e Negócios na Internet
- 6 ECTS Seminários de Gestão e Economia Digital

### Especialização Gestão de Empresas

#### UC Base

30 ECTS Casos de Estratégia Empresarial

#### UCs Especialização (Escolher 3)

- 6 ECTS Economia e Ecologia Empresarial
- 6 ECTS Análise Financeira Aplicada
- 6 ECTS Avaliação de Empresas
- 6 ECTS Contabilidade de Gestão Aplicada
- 6 ECTS Gestão da Inovação
- 6 ECTS Gestão de Projetos Aplicados
- 6 ECTS Gestão de Redes Empresariais
- 6 ECTS Motivação e Liderança
- 6 ECTS Marketing Internacional Avançado
- 6 ECTS Economia Digital e Negócios na Internet
- 6 ECTS Seminários de Gestão e Negócios



## CURSOS PÓS-GRADUAÇÃO

As Pós-Graduações da Atlântico Business School têm como objetivo desenvolver competências técnicas e comportamentais nas áreas fundamentais da gestão, designadamente Economia, Marketing, Recursos Humanos, Sistemas de Informação e Finanças.

Estes programas permitem aos participantes aprofundar conhecimentos e adquirir ferramentas práticas diretamente aplicáveis ao exercício de funções de gestão e direção. A formação é orientada para a realidade empresarial, reforçando a capacidade de análise, tomada de decisão e liderança em contextos organizacionais exigentes.

Destinam-se a gestores, quadros superiores e profissionais que pretendam atualizar competências, consolidar conhecimentos especializados e potenciar a sua evolução profissional.



PÓS-GRADUAÇÃO

# GESTÃO E NEGÓCIOS

ONLINE

**Início** setembro/outubro

**Horário** Sextas das 19h às  
22h30 e Sábados das 09h30  
às 13h00

A Pós-Graduação em Gestão e Negócios da Atlântico Business School é integralmente online, incluindo as avaliações, permitindo total flexibilidade de tempo e de lugar.

O programa disponibiliza três áreas de especialização à escolha:

- Especialização em **Marketing**
- Especialização em **Economia Digital**
- Especialização em **Gestão de Empresas**

A metodologia pedagógica assenta em modelos de aprendizagem ativos, designadamente sala de aula invertida e aprendizagem baseada em problemas, privilegiando o ensino tutorial articulado com o contexto empresarial. O processo formativo é centrado no participante e orientado para o desenvolvimento da autonomia, da capacidade analítica e da aplicação prática do conhecimento.

Todas as sessões síncronas são gravadas e disponibilizadas para consulta posterior. Os conteúdos digitais e os recursos bibliográficos permanecem acessíveis ao longo do programa, garantindo suporte contínuo ao processo de aprendizagem.



## Plano de Estudos

### UC Obrigatórias/Base

- 6 ECTS Gestão Emocional de Recursos Humanos
- 6 ECTS Estratégia nos Sistemas de Informação
- 6 ECTS Finanças Aplicadas
- 6 ECTS Marketing Estratégico

### Especialização Marketing

- 6 ECTS Novas Tendências na Comunicação e no Marketing
- 6 ECTS Marketing de Serviços Aplicado
- 6 ECTS Marketing Internacional Avançado
- 6 ECTS Seminários de Gestão e Marketing

### Especialização Economia Digital

- 6 ECTS Gestão da Inovação
- 6 ECTS Gestão de Projetos Aplicados
- 6 ECTS Economia Digital e Negócios na Internet
- 6 ECTS Seminários de Gestão e Economia Digital



Ver no website

PÓS-GRADUAÇÃO

# GESTÃO E NEGÓCIOS

ONLINE

**Início** setembro/outubro  
**Horário** Sextas das 19h às  
22h30 e Sábados das 09h30  
às 13h00



## Plano de Estudos

### Especialização Gestão de Empresas (escolher 4)

- 6 ECTS Economia para Gestores
- 6 ECTS Economia e Ecologia Empresarial
- 6 ECTS Análise Financeira Aplicada
- 6 ECTS Contabilidade de Gestão Aplicada
- 6 ECTS Gestão da Inovação
- 6 ECTS Gestão de Projetos Aplicados
- 6 ECTS Gestão de Redes Empresariais
- 6 ECTS Motivação e Liderança
- 6 ECTS Marketing Internacional
- 6 ECTS Economia Digital e Negócios na Internet
- 6 ECTS Seminários de Gestão e Negócios



CURSOS TESP

**TÉCNICOS  
SUPERIORES  
PROFISSIONAIS**

Os **Cursos Técnicos Superiores Profissionais (CTeSP)** da Atlântico Business School integram a oferta do ensino superior e conferem um diploma de nível 5 do Quadro Nacional de Qualificações, possibilitando o prosseguimento de estudos para Licenciatura, com atribuição de equivalências nos termos regulamentares.

Com a duração de dois anos (120 ECTS), estes cursos têm como objetivo formar técnicos superiores profissionais numa área específica de atividade, assegurando uma preparação técnica sólida e orientada para a prática.

No primeiro ano, os estudantes adquirem fundamentos de gestão e desenvolvem competências técnicas na área do curso. No segundo ano, a formação assume uma forte componente aplicada, incluindo estágio em contexto empresarial e desenvolvimento de um projeto de grupo em colaboração com uma organização, promovendo o contacto direto com a realidade profissional.

Os CTeSP destinam-se a:

- Titulares do ensino secundário ou habilitação legalmente equivalente;
- Candidatos aprovados nas provas especialmente adequadas destinadas a avaliar a capacidade para a frequência do ensino superior dos Maiores de 23 anos, nos termos do Decreto-Lei n.º 64/2006, de 21 de março;
- Titulares de diploma de especialização tecnológica (CET), diploma de técnico superior profissional (TeSP) ou grau de ensino superior (Licenciatura, Mestrado ou Doutoramento).

Estes cursos constituem uma via de qualificação superior orientada para a empregabilidade e para a continuidade de estudos.



CURSOS TESP

**TÉCNICOS  
SUPERIORES  
PROFISSIONAIS**

A nossa oferta formativa relativa aos Cursos Técnicos Superiores Profissionais:

CURSO TESP

**GESTÃO E  
NEGÓCIOS  
PARA PME**

CURSO TESP

**GESTÃO DE VENDAS  
E MARKETING  
PARA PME**

CURSO TESP

**CONTABILIDADE  
E FISCALIDADE  
PARA PME**

CURSO TESP

# GESTÃO E NEGÓCIOS PARA PME

**Início** setembro/outubro  
**Horário** laboral e pós-laboral  
**Local** Porto (Rotunda da Boavista)

O curso visa a qualificação de Técnico/a Superior Profissional em **Gestão e Negócios de PME**, capacitando-o a colaborar na gestão de negócios de uma PME, com competências específicas na participação em estratégias de vendas e comercialização, bem como no desenvolvimento de planos de negócios que as suportem.

- ✓ Sem Exames
- ✓ Estágio Garantido
- ✓ Equivalências para Licenciatura



## Plano de Estudos



Ver no website

### 1º Ano

- 3 ECTS Princípios e técnicas de gestão de empresas
- 3 ECTS Inovação e Empreendedorismo
- 6 ECTS Matemática aplicada à gestão
- 6 ECTS Técnicas de Comunicação
- 6 ECTS Gestão Emocional e Dinâmicas de Grupo
- 3 ECTS Direito dos Negócios
- 3 ECTS Finanças da Empresa
- 6 ECTS Economia Digital e Negócios na Internet
- 6 ECTS Marketing
- 6 ECTS Estratégias de Desenvolvimento Internacional
- 3 ECTS Gestão de Equipas de Vendas
- 3 ECTS Gestão de Recursos Humanos
- 6 ECTS Sistemas de Informação de Gestão

### 2º Ano

- 30 ECTS Análise de Casos em Gestão e Negócios para PME
- 30 ECTS Estágio



## Algumas saídas profissionais

- Técnico de Gestão e Gestão Financeira
- Técnico de Gestão Comercial
- Assessoria em recursos humanos, administrativa, financeira
- Técnico superior em diferentes áreas funcionais da gestão
- Empreendedorismo – criação do próprio negócio

CURSO TESP

# GESTÃO DE VENDAS E MARKETING PARA PME

Início setembro/outubro  
Horário laboral e pós-laboral  
Local Porto (Rotunda da Boavista)

O curso visa a formação de Técnicos/as Superiores Profissionais em **Gestão de Vendas e Marketing para PME**, capacitando-os para colaborar no departamento comercial de uma PME, com competências específicas em liderança e gestão de equipas de vendas, bem como na condução de processos negociais.

- ✓ Sem Exames
- ✓ Estágio Garantido
- ✓ Equivalências para Licenciatura



## Plano de Estudos



Ver no website

### 1º Ano

- 3 ECTS Princípios e técnicas de gestão de empresas
- 3 ECTS Inovação e Empreendedorismo
- 6 ECTS Matemática aplicada à gestão
- 6 ECTS Técnicas de Comunicação
- 6 ECTS Gestão Emocional e Dinâmicas de Grupo
- 6 ECTS Gestão de Equipas de Vendas
- 6 ECTS Técnicas de Venda e Negociação
- 6 ECTS Marketing de Serviços
- 6 ECTS Marketing Internacional
- 6 ECTS Marketing Relacional
- 6 ECTS Motivação e Liderança

### 2º Ano

- 30 ECTS Análise de Casos em Gestão de Vendas e Marketing para PME
- 30 ECTS Estágio



## Algumas saídas profissionais

- Apoio às Direções de Departamentos Comerciais e de Marketing
- Técnico Comercial
- Assistente de Marketing
- Gestor de Equipas de Vendas
- Empreendedorismo – criação do próprio negócio

CURSO TESP

# CONTABILIDADE E FISCALIDADE PARA PME

**Início** setembro/outubro  
**Horário** laboral e pós-laboral  
**Local** Porto (Rotunda da Boavista)

O curso visa a qualificação de Técnico/a **Superior Profissional em Contabilidade e Fiscalidade de PME**, capacitando-o a colaborar no departamento contabilístico e fiscal de uma PME, com competências em contabilidade geral e de gestão, conhecimento do enquadramento legal da atividade da PME e compreensão das implicações financeiras das decisões tomadas.

- ✓ Sem Exames
- ✓ Estágio Garantido
- ✓ Equivalências para Licenciatura



## Plano de Estudos



Ver no website

### 1º Ano

- 3 ECTS Princípios e técnicas de gestão de empresas
- 3 ECTS Inovação e Empreendedorismo
- 6 ECTS Matemática aplicada à gestão
- 6 ECTS Técnicas de Comunicação
- 6 ECTS Gestão Emocional e Dinâmicas de Grupo
- 6 ECTS Contabilidade I
- 6 ECTS Contabilidade II
- 3 ECTS Direito dos Negócios
- 3 ECTS Finanças da Empresa
- 6 ECTS Gestão Fiscal (IRS)
- 6 ECTS Gestão Fiscal (IRC)
- 6 ECTS Gestão Fiscal (IVA)

### 2º Ano

- 30 ECTS Análise de Casos em Contabilidade e Fiscalidade para PME
- 30 ECTS Estágio



## Algumas saídas profissionais

- Técnico Administrativo e Financeiro
- Técnico de Contabilidade
- Técnico Intermédio no Setor Público/Privado ou Banca
- Colaborar na gestão dos recursos humanos da empresa, na vertente fiscal e administrativa
- Empreendedorismo – criação do próprio negócio

## CURSOS FORMAÇÃO EXECUTIVA

A **Formação Executiva** é gerida pelo Centro de Desenvolvimento de Competências da Espaço Atlântico, entidade instituidora da Atlântico Business School.

Disponibiliza cursos de curta duração, ajustados às necessidades do mercado e das organizações, com calendário variável ao longo do ano, dirigidos a profissionais e empresas que pretendem reforçar competências específicas de forma prática e imediata.

**Formação Executiva de  
Fiscalidade**

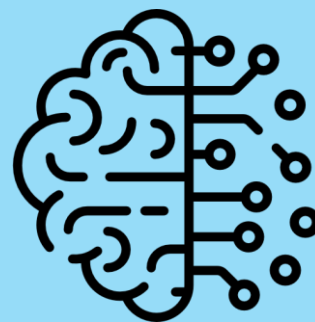
**Tratamento de Dados e  
Produtividade**

**Comércio internacional –  
enquadramento técnico e fiscal**

**IA para Gestores**



# IA PARA GESTORES



Ver no website

## Objetivos

O curso Inteligência Artificial para Gestores tem como objetivo capacitar gestores e decisores para compreender, enquadrar e utilizar a Inteligência Artificial de forma consciente, crítica e estratégica no contexto da gestão, da liderança e da tomada de decisão.

Pretende-se desenvolver literacia em Inteligência Artificial aplicada à gestão, reforçando a agência humana, o critério decisório e o controlo informado sobre ferramentas de IA, evitando abordagens meramente técnicas ou instrumentais. O curso posiciona a IA como uma extensão cognitiva ao serviço do gestor, e não como um substituto da liderança.

## Destinatários

- Gestores, diretores, líderes de equipa, empreendedores e quadros intermédios;
- Profissionais com formação superior ou experiência profissional relevante em funções de decisão, liderança ou coordenação;
- Consultores, formadores e quadros superiores em processo de transição ou reposicionamento profissional.

Não são exigidos conhecimentos técnicos ou de programação, sendo valorizada a curiosidade tecnológica e a experiência profissional em contextos de decisão, gestão e coordenação de equipas, operações físicas e outras áreas de gestão aplicada.

## Conteúdo Programático

- Literacia Digital para Gestores: competências e prática
- Dados e Informação: definições e aplicações de gestão
- Agência, autonomia e decisão: dos Sistemas clássicos à Inteligência Artificial aplicada
- Liderança e Colaboração: interação entre pessoas e agentes
- Autodiagnóstico e Plano de Implementação: casos de estudo e aplicação às organizações

O curso pode ser organizado em regime intraempresa, adaptado às necessidades e disponibilidade de uma organização.

# COMÉRCIO INTERNACIONAL

## ENQUADRAMENTO TÉCNICO E FISCAL

**Início** consultar site  
**Horário** pós-laboral



Ver no website

### Objetivos

Dar a conhecer os principais aspetos técnicos e fiscais do Comércio Internacional e o seu enquadramento.

No final da formação os participantes deverão estar aptos a compreender e implementar com sucesso o processo associado a este tipo de operações, conhecer as maximizações fiscais aplicáveis e adquirir uma visão integrada dos negócios mundiais, seus riscos e oportunidades.

### Destinatários

Gestores e outros colaboradores que trabalhem na área do comércio internacional, contabilistas, revisores oficiais de contas, economistas, advogados, consultores.

### Conteúdo Programático

- Mercados (Intracomunitário, Externo)
- Exigências declarativas (declarações Aduaneiras, Declarações Recapitulativas, Intrastat)
- Enquadramento Aduaneiro/fiscal (Pauta Aduaneira, Direitos Aduaneiros, Regimes Aduaneiros, IVA, IEC, ISV)
- Classificação de mercadorias (Regras Interpretativas, NC8)
- Agentes de comércio internacional (Despachantes Oficiais, Transitários)
- Negociação internacional (*Incoterms*)
- Tipos de transporte (Vantagens, Desvantagens)
- Métodos de pagamento (Liquidação Direta, Remessa Documentária)

### Investimento

Valor da propina: 160€ (valor isento de IVA)

# FORMAÇÃO EXECUTIVA DE FISCALIDADE



Ver no website

## Objetivos

Dotar os participantes dos conhecimentos fiscais necessários, à identificação e resolução de problemas concretos e, ao estudo do impacto fiscal na tomada de decisões operacionais e estratégicas na empresa. Visa também dotar os participantes da prática necessária ao manuseamento dos principais códigos fiscais portugueses (IRS, IRC, IVA e Tributação do Património).

## Destinatários

- Público em geral com interesse nas temáticas em análise
- Empresários e colaboradores de empresas que pretendem perceber melhor a informação fiscal da sua empresa
- Gestores, engenheiros, diretores de áreas de negócio envolvidos no processo de orçamentação das respetivas empresas

## Carga Horária e Cronograma

- 52 horas, em regime 100% online
- 2 vezes por semana, em horário pós-laboral e sábados

## Investimento

- Taxa de candidatura 100€
- Propina única – 600,00€

Valores isentos de IVA

# TRATAMENTO DE DADOS E PRODUTIVIDADE

Início consultar site  
Horário a definir



Ver no website

O Curso de Tratamento de Dados e Produtividade engloba três módulos que trabalham competências digitais, podendo ser frequentado na sua globalidade ou, de forma independente, em cada um dos módulos

O curso pode ser organizado e ministrado em regime intra-empresa, adaptado às necessidades e disponibilidade da sua organização. As inscrições individuais estão dependentes de se garantir o número mínimo de participantes para que uma edição do curso seja efetivamente realizada.

## Objetivos Gerais


- Dotar os participantes com competências avançadas para gerir e analisar dados de forma eficiente em contextos académicos e profissionais.
- Explorar e dominar as principais ferramentas utilizadas para uma gestão eficaz de referências bibliográficas, incluindo técnicas avançadas de citação e formatação.
- Aprofundar os conhecimentos sobre o Microsoft Excel, capacitando os participantes a utilizar funcionalidades avançadas para manipulação, análise e visualização de dados de forma eficaz.
- Fornecer uma compreensão abrangente do Power BI, permitindo aos participantes criar *dashboards* interativos e relatórios visualmente impressionantes para comunicar insights de dados de forma eficaz.
- Capacitar os participantes a automatizar tarefas repetitivas, simplificar processos complexos e tomar decisões embasadas em análises de dados sólidas.
- Preparar os participantes para aplicar os conhecimentos adquiridos no curso em atividades académicas, profissionais e projetos pessoais, acrescentando valor às suas áreas de atuação.




# ATLÂNTICO

## BUSINESS SCHOOL

ESCOLA SUPERIOR DE NEGÓCIOS ATLÂNTICO

 +351 22 753 88 00  
(Chamada para a rede fixa portuguesa)

 +351 926 788 268  
(WhatsApp)

 [info@abs.pt](mailto:info@abs.pt)

 [abs.pt](http://abs.pt)

 [/atlanticobs](https://www.facebook.com/atlanticobs)

 [@atlanticobs](https://www.instagram.com/atlanticobs)

 [/school/atlanticobs](https://www.linkedin.com/school/atlanticobs)

### Gabinete de Relações Externas e Parcerias

Para contactos relacionados com o Protocolo, utilize:  
[grep@abs.pt](mailto:grep@abs.pt) | (+351) 22 753 88 01